

سه سطحی ریاضی



سوم دبستان

نسبتاً دشوار، دشوار، دشوارتر

● سؤال‌ها در سه سطح مرتب شده‌اند: بر اساس درصد پاسخ‌گویی صحیح در آزمون‌های کانون



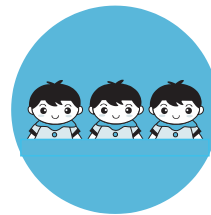
همراه با پاسخ تشریحی



۱۳۳ سؤال دشوارتر



۱۱۶ سؤال دشوار



۲۵۱ سؤال نسبتاً دشوار



۵۰۰ سؤال

هماهنگی و نظارت: آفرین ساجدی

گزینشگر:

علیرضا خورشیدی

سرشناسه	:	خورشیدی، علیرضا، ۱۳۷۷ -
عنوان و نام پدیدآور	:	کتاب سه سطحی ریاضی سوم دبستان (نسبتاً دشوار، دشوار، دشوارتر) / گزینشگر علیرضا خورشیدی؛
هماهنگی و نظارت آفرین ساجدی	:	
مشخصات نشر	:	تهران: کانون فرهنگی آموزش، ۱۴۰۲ .
مشخصات ظاهری	:	۲۳۲ص: مصور، جدول؛ ۲۲×۲۹ س م.
شابک	:	۹۷۸-۶۰۰-۰۰-۲۸۳۰-۵
وضعیت فهرست نویسی	:	فیپای مختصر
یادداشت	:	چاپ سو م.
شناسه افزوده	:	ساجدی، آفرین، ۱۳۷۶ -
شماره کتابشناسی ملی	:	۹۴۰۴۸۸۴
اطلاعات رکورد کتابشناسی	:	فیپا

انتشارات کانون فرهنگه آموزش



عنوان کتاب:	سه سطحی ریاضی سوم دبستان نسبتاً دشوار، دشوار، دشوارتر (ویرایش دوم)
برنامه‌ریزی آموزشی:	کاظم قلم‌چی
مدیر پروژه:	رضا فیاض
هماهنگی و نظارت:	آفرین ساجدی
گزینشگران:	علیرضا خورشیدی
مؤلف نکات:	ندا اسلامی‌زاده
مستندسازی:	محسن دستجردی، حمیدرضا رحیم‌خانلو
مدیر تولید:	آفرین ساجدی، مینا سلیمانی
حروف‌چین:	زهرا سلطانی
ناظر چاپ:	حمید عباسی
قطع:	رحلی
نوبت چاپ:	چهارم (۱۴۰۳)
چاپخانه و لیتوگرافی:	پرسیکا
تیراژ:	۲۰۰۰ نسخه
صحافی:	مهرگان
قیمت:	۳۲۰.۰۰۰ تومان
شابک:	۹۷۸-۶۰۰-۰۰-۲۸۳۰-۵

کلیه حقوق برای ناشر محفوظ است و متخلفین تحت پیگرد قانونی قرار می‌گیرند.

مجموعه کتاب‌های سه‌سطحی

(نسبتاً دشوار، دشوار، دشوارتر)

تیراژ	سال چاپ	نوبت چاپ
۱۰۰۰ نسخه	۱۳۹۹	اول (ویرایش جدید)
۲۰۰۰ نسخه	۱۴۰۰	دوم
۲۰۰۰ نسخه	۱۴۰۲	سوم (ویرایش دوم)
۲۰۰۰ نسخه	۱۴۰۳	چهارم

دو ویژگی مهم کتاب‌های سه سطحی عبارتند از:

- سؤال‌ها، در سه سطح تنظیم شده‌اند: سؤال‌های نسبتاً دشوار، دشوار و دشوارتر. بنابراین اکثریت دانش‌آموزان، مخاطب این کتاب هستند: دانش‌آموزانی با نمره بین ۱۴ تا ۲۰ در مدرسه و با ترازهای بیش از ۴۷۵۰ در آزمون‌های کانون.
- تک تک سؤال‌ها، شناسنامه و هویت دارند (یعنی سؤال‌ها به‌طور سلیقه‌ای و صرفاً براساس نظر اشخاص تنظیم نشده‌اند). بلکه براساس آمار و میزان درصد پاسخگویی در آزمون‌های استاندارد کانون و ارزیابی کارشناسان چیده شده‌اند.



انتظار داریم دانش‌آموزان ترازهای ۴۷۵۰ تا ۵۵۰۰ از هر ۱۰ سؤال به ۴ سؤال پاسخ دهند.

انتظار داریم دانش‌آموزان ترازهای ۵۵۰۰ تا ۶۲۵۰ از هر ۱۰ سؤال به (۵ یا ۶) سؤال پاسخ دهند.

انتظار داریم دانش‌آموزان ترازهای ۶۲۵۰ به بالا از هر ۱۰ سؤال به (۷ یا ۸) سؤال پاسخ دهند.



انتظار داریم دانش‌آموزان ترازهای ۴۷۵۰ تا ۵۵۰۰ از هر ۱۰ سؤال به ۵ سؤال پاسخ دهند.

انتظار داریم دانش‌آموزان ترازهای ۵۵۰۰ تا ۶۲۵۰ از هر ۱۰ سؤال به (۶ یا ۷) سؤال پاسخ دهند.

انتظار داریم دانش‌آموزان ترازهای ۶۲۵۰ به بالا از هر ۱۰ سؤال به (۸ یا ۹) سؤال پاسخ دهند.



انتظار داریم دانش‌آموزان ترازهای ۴۷۵۰ تا ۵۵۰۰ از هر ۱۰ سؤال به ۶ سؤال پاسخ دهند.

انتظار داریم دانش‌آموزان ترازهای ۵۵۰۰ تا ۶۲۵۰ از هر ۱۰ سؤال به (۷ یا ۸) سؤال پاسخ دهند.

انتظار داریم دانش‌آموزان ترازهای ۶۲۵۰ به بالا از هر ۱۰ سؤال به (۹ یا ۱۰) سؤال پاسخ دهند.

دشوارتر



دشوار



نسبتاً دشوار



این کتاب دو ویژگی مهم دارد. ویژگی نخست، این که سؤال‌ها، در سه سطح تنظیم شده‌اند: سؤال‌های نسبتاً دشوار، دشوار و دشوارتر. بنابراین نیمی از دانش‌آموزان، مخاطب این کتاب هستند یعنی دانش‌آموزانی با نمره‌ی بین ۱۴ تا ۲۰ در مدرسه و با ترازهای بیش از ۴۷۵۰ در آزمون‌های کانون.

ویژگی دوم کتاب این است که تک تک سؤال‌ها، شناسنامه و هویت دارند و براساس آمار و میزان پاسخگویی* در آزمون‌های استاندارد کانون چیده شده‌اند. سؤال‌ها به‌طور سلیقه‌ای و صرفاً براساس نظر اشخاص تنظیم نشده‌اند. معلوم است که چند درصد دانش‌آموزان شرکت کننده در آزمون‌ها به هریک از سؤال‌ها مراجعه کرده‌اند و چند درصد دانش‌آموزان به هر سؤال پاسخ صحیح داده‌اند. معیار اول که در مشخصات هر سؤال در زیرنویس آن می‌بینید (👤) درصد پاسخ‌گویی صحیح است و معیار دوم میزان مراجعه‌ی آزمون‌دهندگان است (👤). اگر به ترتیب توالی سؤال‌ها توجه کنید متوجه می‌شوید اولین سؤال هر بخش که در گروه "نسبتاً دشوار" قرار دارد درصد پاسخ‌گویی بیشتری در آزمون‌های کانون داشته است. یعنی تعداد بیشتری احساس کرده‌اند که می‌توانند از عهده‌ی آن سؤال برآیند البته ممکن است احساس و تلقی اولیه‌ی دانش‌آموز با واقعیت متفاوت باشد و در عمل درصد پاسخ‌گویی متناسب با میزان مراجعه نباشد یعنی به یک سؤال تعداد بیشتری مراجعه کنند و با آن درگیر شوند ولی پاسخ صحیح‌شان کم‌تر باشد.

چون نحوه‌ی انتخاب سؤال‌ها و نظم و ترتیب سؤال‌ها به‌صورت سلیقه‌ای نیست و مبنای علمی و آماری دارد بنابراین دبیران و دانش‌آموزان می‌توانند برنامه‌ی دقیقی برای استفاده از کتاب داشته باشند. هر دانش‌آموز می‌تواند توقع خود از میزان پاسخ‌گویی به سؤال‌های هر بخش را از قبل تعیین کند در نتیجه دانش‌آموز متوسط از درگیر شدن با سؤال‌ها سرخورده نخواهد شد. دانش‌آموز متوسط می‌تواند از سطح اول سؤال‌ها، یعنی سؤال‌های نسبتاً دشوار حدود نیمی از سؤال‌ها را شخصاً پاسخ دهد و از سطح دوم، یعنی سؤال‌های "دشوار" می‌تواند حدود بیست تا سی درصد را پاسخ دهد و تعدادی از باقی‌مانده‌ی سؤال‌های این دو بخش را با کمک پاسخ‌نامه تشریحی بیاموزد. اما از سوی دیگر دانش‌آموز قوی‌تر می‌تواند انتظار داشته باشند که به اکثر سؤال‌های نسبتاً دشوار پاسخ دهند. بیش از نیمی از سؤال‌های دشوار را حل کنند و مثلاً سی یا چهل درصد سؤال‌های چالشی‌تر از بخش سؤال‌های «دشوارتر» را حل کنند.

هویت داشتن و شناسنامه‌دار بودن سؤال‌ها و سه‌بخشی بودن سؤال‌ها در سه گروه نسبتاً دشوار، دشوار و دشوارتر دو ویژگی این کتاب است که به شما امکان برنامه‌ریزی برای مطالعه‌ی عمیق‌تر و درگیر شدن با "چالش‌های دلپذیر" علمی را می‌دهد. البته در هنگام مطالعه‌ی زیرنویس و نشانی هر سؤال به این نکات نیز دقت کنید که هر سؤال در کدام ماه از سال آزمون گرفته شده است و آیا آن سؤال در نزدیکی امتحانات، قبل یا پس از امتحانات مدرسه و یا در ایام تابستان پرسیده شده است. این نکات برای خواننده‌ی نکته‌سنج از این جهت اهمیت خواهد داشت که تشخیص می‌دهد میزان مراجعه و احساس دانش‌آموزان از سطح دشواری سؤال همواره یکسان نیست و میزان و درصد پاسخ‌گویی ایشان در دوره‌های زمانی مختلف و متناسب با نزدیکی و دوری امتحانات مدرسه و این که آیا آزمون کانون به صورت مستقل، پوششی یا تجمعی و تراکمی برگزار می‌شود متفاوت خواهد بود. ضمناً این که هر سؤال در ابتدا یا انتها یا میانه‌ی مجموعه سؤال‌های درج شده، تا حدودی احساس دشواری متفاوت و میزان پاسخ‌گویی متمایزی را ایجاد خواهد کرد. اما به هر حال حاصل جمع‌بندی آماری و حذف داده‌های ناهمگن و اظهارنظر خبره‌گرایانه چندین دبیر صاحب نظر مرجع بسیار مطمئن و استانداردی برای تعیین سؤال‌های دشوار و سطح بندی آن‌هاست. در پایان از صاحب‌نظران و کارشناسان و دبیران و استادان گرامی و نیز دانش‌آموزان دقیق و نکته‌سنج خواهش می‌کنم نظرات و پیشنهادهای خود را با ما در میان بگذارید. باشد که این کتاب منبع مؤثری برای ارتقاء منظم و هدفمند پیشرفت و موفقیت تحصیلی دانش‌آموزان باشد و به دبیران گرامی در این راه کمک مطلوبی بنماید.

کاظم قلم‌چی

* درصد پاسخ‌گویی: درصد دانش‌آموزانی است که به هر سؤال پاسخ صحیح می‌دهند.

میزان مراجعه به معنی تعداد دانش‌آموزانی است که به سراغ سؤال می‌روند و به آن سؤال پاسخ می‌دهند خواه پاسخ‌شان صحیح یا اشتباه باشد. دانش‌آموزان در برخورد اول احساس می‌کنند که آیا از عهده‌ی آن سؤال برمی‌آیند یا نه و این موضوع سبب می‌شود که دانش‌آموز با آن سؤال درگیر شود یا خیر.



از این فهرست به عنوان راهنمای مطالعه استفاده کنید.
 بر اساس آمارهای زیر و ابزار ارزیابی (با رنگ‌آمیزی خانه‌های ارزیابی) اولویت‌های مطالعه خود را تشخیص دهید.
 قبل از هر بار مطالعه، تسلط خودتان را با توجه به خودارزیابی‌تان و بر اساس جعبه ابزار کارنامه رنگ‌آمیزی کنید.

۱	الگوها	شماره صفحه	تعداد تست	شماره تست	ارزیابی پیشرفت		
					مسلط	نسبتاً مسلط	مسلط نیستم
●	سؤال‌های نسبتاً دشوار	۹	۳۴	۱-۳۴	آبی	سبز	زرد
					آبی	سبز	زرد
					آبی	سبز	زرد
					آبی	سبز	زرد
●	سؤال‌های دشوار	۱۶	۱۹	۳۵-۵۳	آبی	سبز	زرد
					آبی	سبز	زرد
					آبی	سبز	زرد
					آبی	سبز	زرد
●	سؤال‌های دشوارتر	۱۹	۱۶	۵۴-۶۹	آبی	سبز	زرد
					آبی	سبز	زرد
					آبی	سبز	زرد
					آبی	سبز	زرد
●	پاسخ تشریحی	۱۱۷			آبی	سبز	زرد
					آبی	سبز	زرد
جمع			۶۹				
۲	عدهای چهار رقمی	شماره صفحه	تعداد تست	شماره تست	ارزیابی پیشرفت		
●	سؤال‌های نسبتاً دشوار	۲۵	۲۸	۷۰-۹۷	آبی	سبز	زرد
					آبی	سبز	زرد
					آبی	سبز	زرد
					آبی	سبز	زرد
●	سؤال‌های دشوار	۳۰	۱۱	۹۸-۱۰۸	آبی	سبز	زرد
					آبی	سبز	زرد
					آبی	سبز	زرد
					آبی	سبز	زرد
●	سؤال‌های دشوارتر	۳۲	۲۰	۱۰۹-۱۲۸	آبی	سبز	زرد
					آبی	سبز	زرد
					آبی	سبز	زرد
					آبی	سبز	زرد
●	پاسخ تشریحی	۱۳۲			آبی	سبز	زرد
					آبی	سبز	زرد
جمع			۵۹				
۳	عدهای کسری	شماره صفحه	تعداد تست	شماره تست	ارزیابی پیشرفت		
●	سؤال‌های نسبتاً دشوار	۲۸	۳۶	۱۲۹-۱۶۴	آبی	سبز	زرد
					آبی	سبز	زرد
					آبی	سبز	زرد
					آبی	سبز	زرد
●	سؤال‌های دشوار	۴۵	۱۳	۱۶۵-۱۷۷	آبی	سبز	زرد
					آبی	سبز	زرد
					آبی	سبز	زرد
					آبی	سبز	زرد
●	سؤال‌های دشوارتر	۴۷	۲۳	۱۷۸-۲۰۰	آبی	سبز	زرد
					آبی	سبز	زرد
					آبی	سبز	زرد
					آبی	سبز	زرد
●	پاسخ تشریحی	۱۴۷			آبی	سبز	زرد
					آبی	سبز	زرد
جمع			۷۲				
۴	ضرب و تقسیم	شماره صفحه	تعداد تست	شماره تست	ارزیابی پیشرفت		
●	سؤال‌های نسبتاً دشوار	۵۴	۳۸	۲۰۱-۲۳۸	آبی	سبز	زرد
					آبی	سبز	زرد
					آبی	سبز	زرد
					آبی	سبز	زرد
●	سؤال‌های دشوار	۶۰	۱۸	۲۳۹-۲۵۶	آبی	سبز	زرد
					آبی	سبز	زرد
					آبی	سبز	زرد
					آبی	سبز	زرد
●	سؤال‌های دشوارتر	۶۳	۱۷	۲۵۷-۲۷۳	آبی	سبز	زرد
					آبی	سبز	زرد
					آبی	سبز	زرد
					آبی	سبز	زرد
●	پاسخ تشریحی	۱۶۴			آبی	سبز	زرد
					آبی	سبز	زرد
جمع			۷۳				
۵	محیط و مساحت	شماره صفحه	تعداد تست	شماره تست	ارزیابی پیشرفت		
●	سؤال‌های نسبتاً دشوار	۶۸	۲۸	۲۷۴-۳۱۱	آبی	سبز	زرد
					آبی	سبز	زرد
					آبی	سبز	زرد
					آبی	سبز	زرد
●	سؤال‌های دشوار	۷۵	۱۷	۳۱۲-۳۲۸	آبی	سبز	زرد
					آبی	سبز	زرد
					آبی	سبز	زرد
					آبی	سبز	زرد
●	سؤال‌های دشوارتر	۷۸	۱۷	۳۲۹-۳۴۵	آبی	سبز	زرد
					آبی	سبز	زرد
					آبی	سبز	زرد
					آبی	سبز	زرد
●	پاسخ تشریحی	۱۷۸			آبی	سبز	زرد
					آبی	سبز	زرد
جمع			۷۲				
۶	جمع و تفریق	شماره صفحه	تعداد تست	شماره تست	ارزیابی پیشرفت		
●	سؤال‌های نسبتاً دشوار	۸۳	۳۶	۳۴۶-۳۸۱	آبی	سبز	زرد
					آبی	سبز	زرد
					آبی	سبز	زرد
					آبی	سبز	زرد
●	سؤال‌های دشوار	۸۹	۱۹	۳۸۲-۴۰۰	آبی	سبز	زرد
					آبی	سبز	زرد
					آبی	سبز	زرد
					آبی	سبز	زرد
●	سؤال‌های دشوارتر	۹۲	۱۹	۴۰۱-۴۱۹	آبی	سبز	زرد
					آبی	سبز	زرد
					آبی	سبز	زرد
					آبی	سبز	زرد
●	پاسخ تشریحی	۱۹۴			آبی	سبز	زرد
					آبی	سبز	زرد
جمع			۷۴				
۷	آمار و احتمال	شماره صفحه	تعداد تست	شماره تست	ارزیابی پیشرفت		
●	سؤال‌های نسبتاً دشوار	۹۷	۲۲	۴۲۰-۴۴۱	آبی	سبز	زرد
					آبی	سبز	زرد
					آبی	سبز	زرد
					آبی	سبز	زرد
●	سؤال‌های دشوار	۱۰۲	۸	۴۴۲-۴۴۹	آبی	سبز	زرد
					آبی	سبز	زرد
					آبی	سبز	زرد
					آبی	سبز	زرد
●	سؤال‌های دشوارتر	۱۰۳	۹	۴۵۰-۴۵۸	آبی	سبز	زرد
					آبی	سبز	زرد
					آبی	سبز	زرد
					آبی	سبز	زرد
●	پاسخ تشریحی	۲۱۶			آبی	سبز	زرد
					آبی	سبز	زرد
جمع			۳۹				
۸	ضرب عددها	شماره صفحه	تعداد تست	شماره تست	ارزیابی پیشرفت		
●	سؤال‌های نسبتاً دشوار	۱۰۸	۱۹	۴۵۹-۴۷۷	آبی	سبز	زرد
					آبی	سبز	زرد
					آبی	سبز	زرد
					آبی	سبز	زرد
●	سؤال‌های دشوار	۱۱۲	۱۱	۴۷۸-۴۸۸	آبی	سبز	زرد
					آبی	سبز	زرد
					آبی	سبز	زرد
					آبی	سبز	زرد
●	سؤال‌های دشوارتر	۱۱۴	۱۲	۴۸۹-۵۰۰	آبی	سبز	زرد
					آبی	سبز	زرد
					آبی	سبز	زرد
					آبی	سبز	زرد
●	پاسخ تشریحی	۲۲۶			آبی	سبز	زرد
					آبی	سبز	زرد
جمع			۴۲				