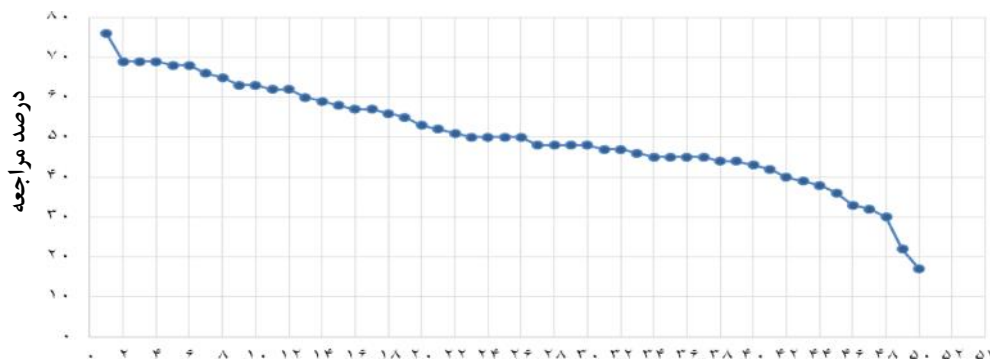


مبحث: قافیه

سطح سوالها	سطح اول: نسبتاً دشوار	سطح دوم: دشوار	سطح سوم: دشوارتر
شماره سوال	۱-۲۰	۲۱-۴۰	۴۱-۵۰
درصد مراجعه	۷۶-۵۳	۵۲-۴۳	۴۲-۱۷



شماره سوال

معرفی نشانه‌ها:

در شناسنامه هر سوال نشانه‌هایی استفاده شده است که بیان‌گر اطلاعات هر سوال است که در زیر آن‌ها را معرفی می‌کنیم:



به معنای مراجعین جمعیت کل دانش‌آموزان به آن سوال می‌باشد.



به معنای درصد پاسخ صحیح شرکت‌کنندگان به این سؤال می‌باشد.



به معنای تاریخ برگزاری آزمون می‌باشد.



به معنای جمعیت شرکت‌کنندگان در آن آزمون می‌باشد.

برای هر مبحث کتاب جدول و نمودار تقسیم‌بندی سطح‌بندی سوالها مانند نمودار بالا تهیه شده است. در جدول تعداد سؤالات هر سطح (نسبتاً دشوار، دشوار، دشوارتر)، شماره‌ی سؤالات و درصدهای مراجعه ابتدایی و انتهای هر سطح مشخص شده است.

نمودار براساس درصد مراجعه به سوال و شماره‌ی سوالها تنظیم شده است. بدیهی است که این نمودار باید شیب منطقی داشته باشد و هرچه رو به پایان می‌رویم شیب نمودار کم‌تر می‌شود، زیرا درصد مراجعه در سطح دشوارتر کم‌تر می‌شود.