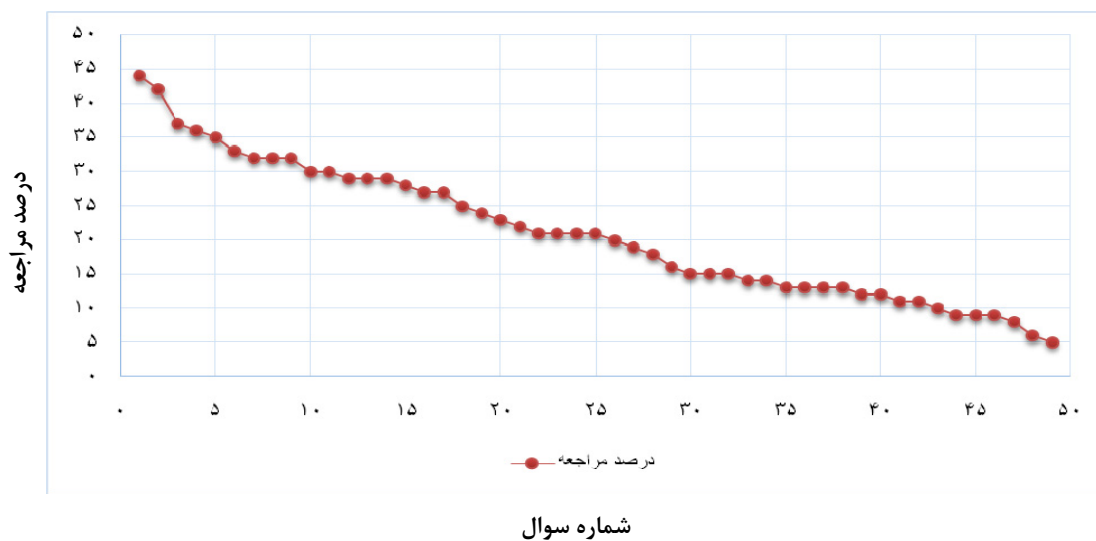


مبحث: یادآوری مفاهیم پایه

سطح سوالها	سطح اول: نسبتاً دشوار	سطح دوم: دشوار	سطح سوم: دشوارتر
شماره سوال	۱-۱۷	۱۸-۳۴	۳۵-۴۹
درصد مراجعه	۴۴-۲۷	۲۵-۱۴	۱۳-۵



معرفی نشانه‌ها:

در شناسنامه هر سوال نشانه‌هایی به شرح زیر استفاده شده‌است که بیان‌گر اطلاعات آماری هر سوال است:



به معنای تعداد مراجعین به سوال، از کل دانش‌آموزان شرکت‌کننده در آزمون می‌باشد.



به معنای درصدی از شرکت‌کنندگان می‌باشد که به این سوال پاسخ صحیح داده‌اند.



به معنای تاریخ برگزاری آزمون می‌باشد.



به معنای جمعیت شرکت‌کنندگان در آن آزمون می‌باشد.

برای هر مبحث کتاب، جدول و نمودار سطح‌بندی سوال‌ها مانند نمودار بالا تهیه شده است. در این جدول تعداد سؤالات هر سطح (نسبتاً دشوار، دشوار، دشوارتر)، شماره‌ی سؤالات و درصدهای مراجعه ابتدایی و انتهای هر سطح مشخص شده است. نمودار براساس درصد مراجعه به سوال و شماره‌ی سوال‌ها تنظیم شده‌است. بدیهی است که این نمودار باید شیب منطقی داشته باشد و هرچه رو به پایان می‌رویم درصد مراجعه در سطح دشوارتر کم‌تر می‌شود.